

## Produktinformation

### Sauna Selena Artikel-Nr. 6729



Licht-Dachkranz  
ohne Dachkranz

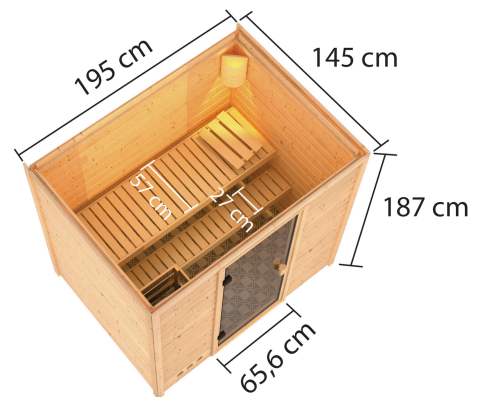
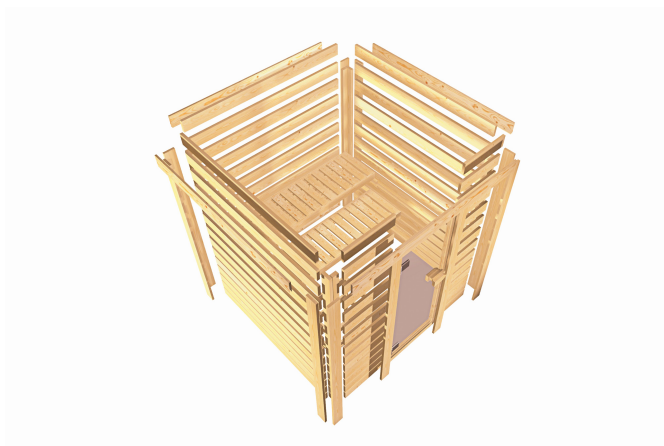
Saunaofen  
3,6 kW Ofen + integrierte Steuerung

Bank 1 Tiefe	57 cm
Außenmaß Höhe	187 cm
Verpackungsmaße mm/Gewicht kg	2050x1150x590x309
Tür Scheibenfarbe	bronziert
Außenmaß Tiefe	145 cm
Innenmaß Tiefe	135 cm
Bank Material	Fichte
Liegeplätze	1
Innenmaß Breite	185 cm
Ofensteuerung	integrierte Steuerung
Typ Ofen	Plug & Play 3,6 KW interne Steuerung
Verpackungsmaße mm/Gewicht kg	830x460x340x30
Anzahl Bänke	2 Stk.
Material	Nordische Fichte
Tür Höhe	164 cm
Spiegelbar	nein
Sitzplätze	2
Ofenschutz Material	nordische Fichte
Außenmaß Breite	195 cm
Ofenschutz Tiefe	48 cm
Bauweise	Steck-Schraub-System
Wandstärke	38 mm
Umbauter Raum	4,4 m³
Ofenschutz Breite	58 cm
Grundfläche	2,5 m²
Saunadach Dämmung	42 mm
Bank 3 Tiefe	-
Einstiegsart	Fronteinstieg
Saunadach Bauweise	vormontierte Elemente
Durchgangsmaß Höhe	162 cm
Verpackungsmaße mm/Gewicht kg	2300x230x150x15,5
Türart	Ganzglastür
Ofenschutz Höhe	39 cm
Durchgangsmaß Breite	64 cm
Öffnungsrichtung Tür	rechts und links anschlagbar
Bank 2 Tiefe	27 cm
Innenmaß Höhe	180 cm



### OFENSCHUTZGITTER CLASSIC

- 01 Aus hochwertiger nordischer Fichte
- 02 Besonders glatt gehobelt
- 03 Bietet optimalen Schutz



### BRONZIERTE GANZGLASTÜR

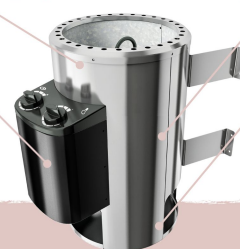
- 01 Türrahmen aus Massivholz
- 02 8 mm starkes Einscheibensicherheitsglas
- 03 Rechts und links anschlagbar
- 04 Türbeschläge justierbar
- 05 Bewährte Magnetverschlusstechnik

### DIE BESONDERHEITEN UNSERES

## Plug&Play 3,6kW Integrierte Steuerung

- Steckerfertig
- Inkl. Kabel
- Maße (BxHxT):  
28 x 46 x 46 cm

- Integrierte Steuerung
- Temperaturwahl von  
50 - 80 °C
- Robuste, mechanische  
Zeitschaltuhr 0 - 4 Stunden



- Inkl. 18 kg Saunasteine  
(Diabas)
- TÜV und VDE geprüft
- 230 Volt

- Keine Elektrikerkosten
- Keine aufwendigen Umbauten





Technische Änderungen und Druckfehler vorbehalten - Maßangaben sind Zirkumaße

