

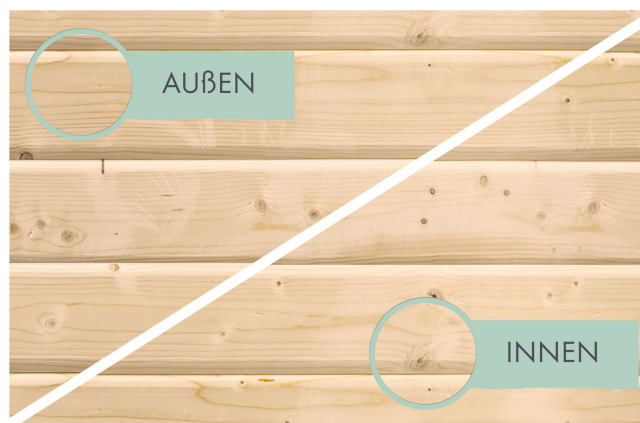
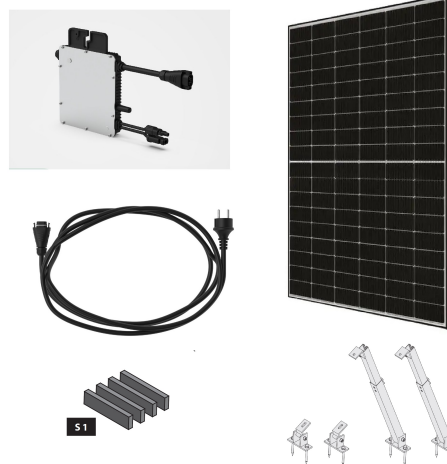
**Produktinformation     Gartenhaus Bastrup 2 mit SOLAR-KIT**  
**Artikel-Nr. 50707**



Bedarf Sturmmanker (Stk.)	4
Umbauter Raum	10,1 m <sup>3</sup>
Seitenhöhe	202 cm
Tür Breite	70,5 cm
Schloss	Zylinderschloss mit 3 Schlüsseln
Dachtyp	Massivholzdach
Dachfläche	6,8 m <sup>2</sup>
Tür Höhe	176,5 cm
Grundfläche	4,84 m <sup>2</sup>
Durchgangsmaß Höhe	173 cm
Material	Nordische Fichte
Dach Materialstärke	16 mm
Dachtiefe	273 cm
Wandstärke	28 mm
Tür Scheibe Material	Kunstglas
Schneelast	125 kg/m <sup>2</sup>
Innenmaß Tiefe	214 cm
Bedarf Dachfolie (Stk.)	2
Durchgangsmaß Breite	140 cm
Dachbreite	255 cm
Sockelmaß Tiefe	220 cm
Innenmaß Breite	214 cm
Sockelmaß Breite	220 cm
Dachform	Pulldach
Dachneigung	3°
Farbe	Naturbelassen
Firsthöhe	217 cm
Außenmaß Breite	237 cm
Außenmaß Tiefe	237 cm



## Solar- KIT Lieferumfang





## 28 MM BLOCKBOHLEN-BAUWEISE

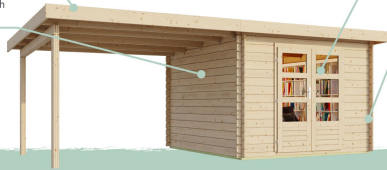
- Einfache Montage
- Hohe Stabilität der Wände
- Wind- und Regendicht durch Eckausklinkung
- Passgenauigkeit der Bohlen durch modernste Frästechnik (CNC-Technik)
- Wartungsfrei durch die patentierte, direkte Verschraubung der einzelnen Bohlen


28 MM

Blockbohlenhäuser

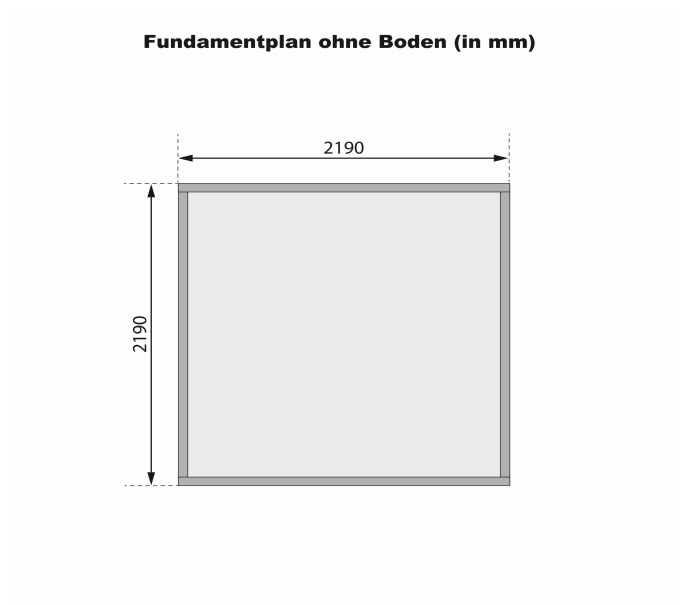
- Massivholzdach
- Weite Dachüberstände bieten Witterungsschutz
- Teilweise im Set mit Anbaudach erhältlich
- 28 mm starke Blockbohlenbauweise
- Perfekter Nut- und Federsitz durch modernste Frästechnik
- Wasserabweisende Profilierung

- Inkl. Doppelflügel Tür mit Buntbart- oder Zylinderschloss und Schlüsseln
- Lichtausschnitte aus bruchsicherem Kunstglas
- Patentierte 6-Plus-Eckverbindung
- Wartungsfrei, wind- und regendicht

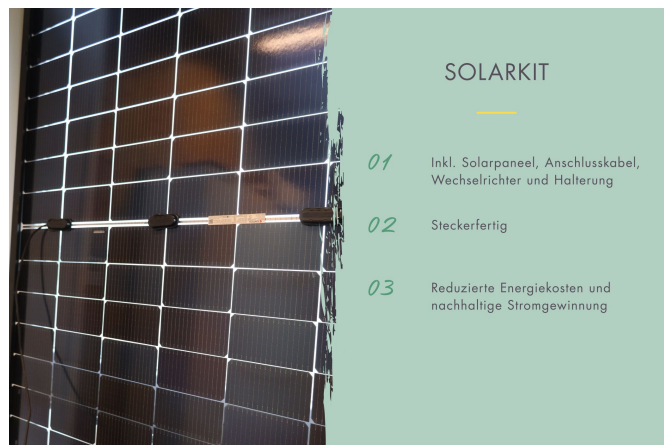




Die Abbildung dient lediglich der datentechnischen Information und bildet nicht den tatsächlichen Artikel ab.







Technische Änderungen und Druckfehler vorbehalten - Maßangaben sind Zirkamaße

