

Produktinformation

Sauna Tonja Artikel-Nr. 71307



Saunatür

Bronzierte Ganzglastür

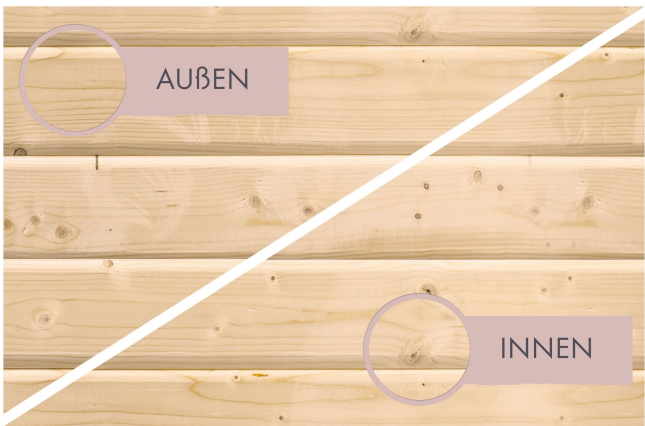
Saunaofen

3,6 kW Ofen + integrierte Steuerung

Licht-Dachkranz

mit Licht-Dachkranz

Kopfstütze Material	Espe
Grundfläche	2,3 m²
Verpackungsmaße mm/Gewicht kg	2010x1230x700x258
Tür Scheibenfarbe	bronziert
Bank 1 Tiefe	52 cm
Innenmaß Breite	155 cm
Position Tür und Zuluft tauschbar	nein
Liegeplätze	1
Umbauter Raum	3,7 m³
Ofensteuerung	integrierte Steuerung
Innenmaß Höhe	192 cm
Außenmaß Höhe	202 cm
Typ Ofen	Plug & Play 3,6 KW interne Steuerung
Einstiegsart	EckEinstieg
Bauweise	vormontierte Elemente
Anzahl Bänke	2 Stk.
Durchgangsmaß Höhe	173 cm
Ofenschutz Tiefe	51 cm
Material	Nordische Fichte
Außenmaß Tiefe	165 cm
Spiegelbar	nein
Ofenschutz Breite	60 cm
Sitzplätze	2
Ofenschutz Material	nordische Fichte
Verpackungsmaße mm/Gewicht kg	1920x800x290x38
Bank Material	Espe
Tür Höhe	175 cm
Ofenschutz Höhe	80 cm
Außenmaß Breite	184 cm
Innenmaß Tiefe	136 cm
Verpackungsmaße mm/Gewicht kg	1830x150x150x11
Saunadach Dämmung	42 mm
Bank 3 Tiefe	-
Saunadach Bauweise	vormontierte Elemente
Türart	Ganzglastür
Durchgangsmaß Breite	64 cm
Öffnungsrichtung Tür	rechts und links anschlagbar
Verpackungsmaße mm/Gewicht kg	860x560x430x30,6
Anzahl der Kopfstützen	1 Stk.
Bank 2 Tiefe	27 cm



68 MM

Plug & Play Saunen

- Optional mit attraktivem Dachkranz einschließlich 3 LED-Spots
- Steckerfertig ohne Elektrikerkosten
- Inkl. Bänke und Kopfstütze aus hochwertigem Espenholz
- Einfache und praktische Elementbauweise aus 68 mm starken Wandelementen
- Inkl. 42 mm starker Mineraldämmwolle
- Sichtteilen aus naturbelassener, langsam wachsender, nördlicher Fichte
- 8 mm Saunatür aus Einsehbareisheitelglas
- Türrahmen aus Massivholz
- Bewährte Magnetverschluss-technik
- Türbeschläge mittels Exzenter justierbar

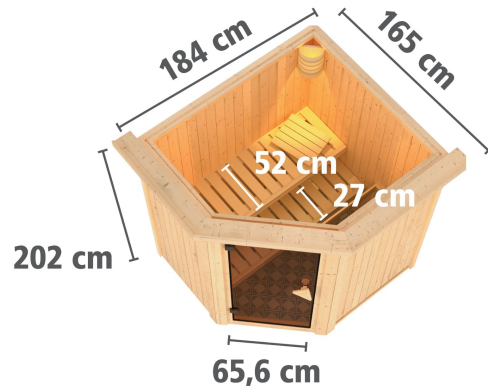
Die Abbildung dient lediglich der datentechnischen Information und bildet nicht den tatsächlichen Artikel ab.





DACHKRANZ

- 01 Aus nordischer Fichte
- 02 7,5 Watt Strahler mit LED-Lampen
- 03 Individuell platzierbar



Nutzfläche der unteren Liegen kann baulich bedingt geringer ausfallen.



OFENSCHUTZGITTER CLASSIC

- 01 Aus hochwertiger nordischer Fichte
- 02 Besonders glatt gehobelt
- 03 Bietet optimalen Schutz



68 MM ELEMENT-BAUWEISE

- 01 Einfache Montage
- 02 Innenliegende Rahmenkonstruktion
- 03 42 mm starke Mineraldämmwolle
- 04 Innen- und Sichtseiten mit 12,5 mm Spezial-Softline-Profilholz



BRONZIERTE GANZGLASTÜR

- 01 Türrahmen aus Massivholz
- 02 8 mm starkes Einscheibensicherheitsglas
- 03 Rechts und links anschlagbar
- 04 Türbeschläge justierbar
- 05 Bewährte Magnetverschlusstechnik

DIE BESONDERHEITEN UNSERES

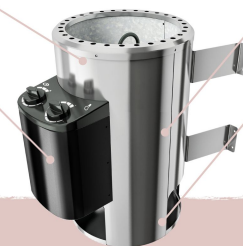
Plug&Play 3,6kW Integrierte Steuerung

- Steckerfertig
- Inkl. Kabel
- Maße (BxHxT):
28 x 46 x 46 cm

- Integrierte Steuerung
- Temperaturwahl von
50 - 80 °C
- Robuste, mechanische
Zeitschulter 0 - 4 Stunden

- Inkl. 18 kg Saunasteine
(Diabas)
- TÜV und VDE geprüft
- 230 Volt

- Keine Elektrikerkosten
- Keine aufwendigen Umbauten





Technische Änderungen und Druckfehler vorbehalten - Maßangaben sind Zirkumaße

